

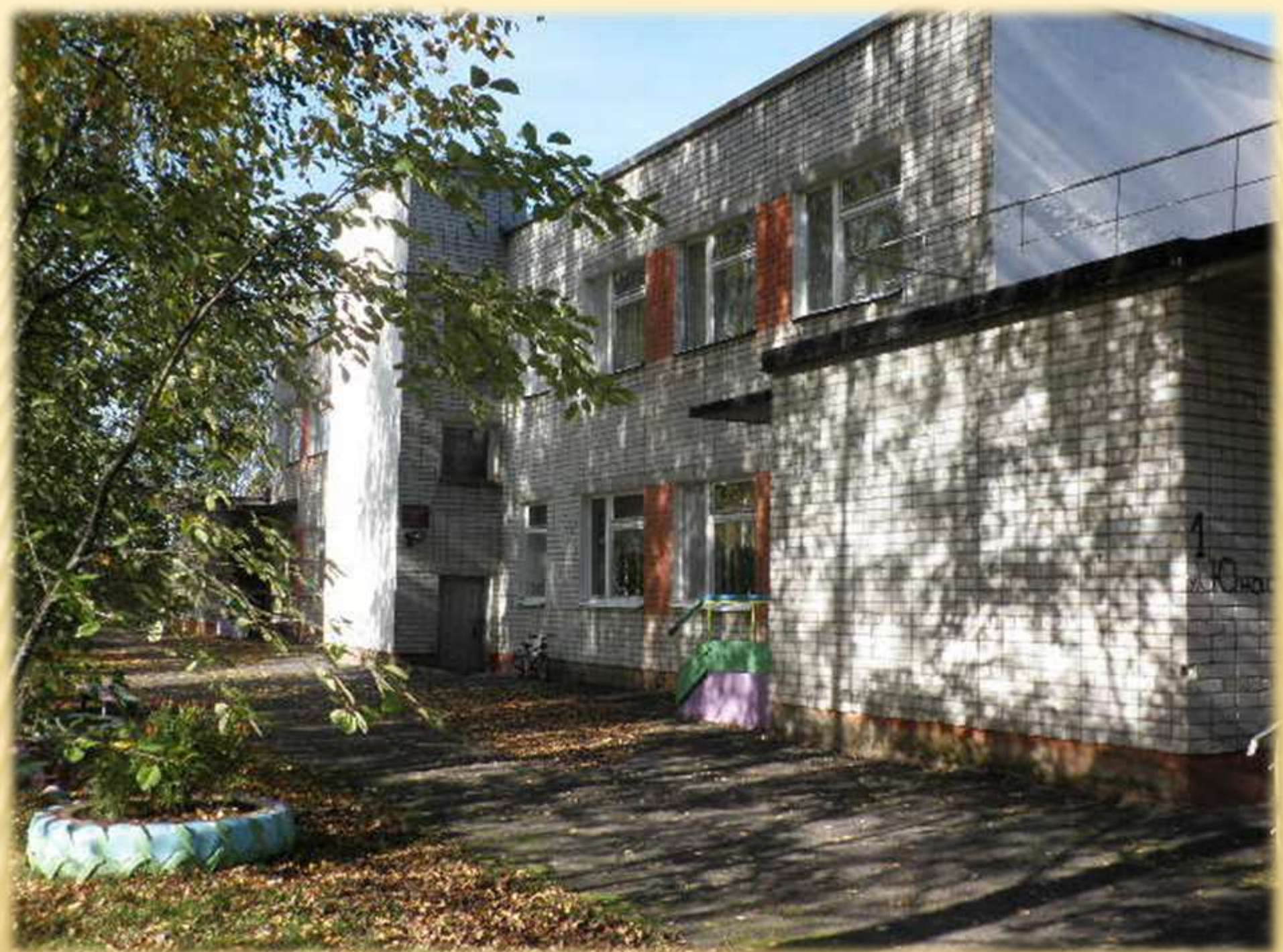
**МУНИЦИПАЛЬНОЕ БЮДЖЕТНОЕ ДОШКОЛЬНОЕ  
ОБРАЗОВАТЕЛЬНОЕ УЧРЕЖДЕНИЕ  
ДЕТСКИЙ САД № 16**

**Публичный доклад  
заведующей МБДОУ д/с № 16  
Беловой Амы Станиславовны  
по итогам 2021- 2022 уч. года**

---

---

# **1.Общая характеристика детского сада**









# ДЕЯТЕЛЬНОСТЬ МБДОУ Д/С №16 РЕГЛАМЕНТИРУЮТ СЛЕДУЮЩИЕ ДОКУМЕНТЫ:

- ❖ Устав муниципального бюджетного дошкольного образовательного учреждения детского сада общеразвивающего вида № 16
- ❖ Правила внутреннего трудового распорядка ДОУ;
- ❖ Договор с учредителем;
- ❖ Лицензия, регистрационный номер номером №76242511/ 0313 от 03 августа 2011 года (бессрочно)
- ❖ Свидетельство государственной аккредитации № 01-2255 от 03.04.2009 г. детский сад . (третья категория).
- ❖ Федеральный закон, указы и распоряжения Президента РФ, постановления и распоряжения Правительства РФ:
- ❖ Закон РФ «Об образовании»;
- ❖ Конституция РФ;
- ❖ Конвенция о правах ребенка;
- ❖ Трудовой кодекс РФ;
- ❖ Типовое положение о дошкольном образовательном учреждении;
- ❖ Нормативные документы по вопросам образования и воспитания;
- ❖ Нормативно-правовые акты органов государственной власти и местного самоуправления;
- ❖ Локальные акты.

## **2. СТРУКТУРА УПРАВЛЕНИЯ ДОУ**

**УЧРЕДИТЕЛЕМ ВСЕХ ДОШКОЛЬНЫХ  
ОБРАЗОВАТЕЛЬНЫХ УЧРЕЖДЕНИЙ, В ТОМ  
ЧИСЛЕ И ДОУ № 16 ЯВЛЯЕТСЯ  
АДМИНИСТРАЦИЯ НЕКРАСОВСКОГО  
МУНИЦИПАЛЬНОГО РАЙОНА.**

---



**Все вопросы финансирования, введения  
дополнительных услуг,  
комплектования и др. согласовывают с  
Учредителем Некрасовского МР  
Непосредственным управлением  
системы образования  
Некрасовского муниципального района  
руководит начальник Управления образования  
Балуева Нина Николаевна  
вопросами управления внутри ДООУ  
занимается заведующая**

# **Условия для осуществления воспитательно-образовательного процесса**

**Для осуществления воспитательно-образовательного процесса необходимо создавать оптимальные условия. Создавая такие условия, мы руководствуемся следующими нормативными документами: Требованиями САНПин к детской мебели, игрушкам, развивающему оборудованию; Программами воспитания и обучения в детском саду, утверждёнными Министерством образования и науки РФ; сертификатами соответствия товаров нормативным документам.**

# МАТЕРИАЛЬНО – ТЕХНИЧЕСКАЯ БАЗА (ОБОРУДОВАНИЕ ГРУПП)



# Экологический центр



# Прогулочные площадки











# Режим дня

Режим дня ДООУ педагогически обоснован, составлен с учетом максимальной нагрузки на ребенка согласно СанПиНа 2.4.1.2660-10 с учетом изменений от 20.12.2010г., инструктивно-методического письма Министерства образования РФ №65/23-16 от 14.03.2000 г. «О гигиенических требованиях к максимальной нагрузке на детей дошкольного возраста в организованных формах обучения».

# Пищеблок





# Нагрузка на детей дошкольного возраста в организованных формах обучения

| Группы           | Количество занятий | Длительность занятий | Перерыв между занятиями |
|------------------|--------------------|----------------------|-------------------------|
| Младшая          | Не более 2-х       | До 10 мин.           | 10 мин.                 |
| Средняя          | Не более 3-х       | До 20 мин.           | Не менее 10 мин.        |
| Старшая          | Не более 3-х       | До 25 мин.           | Не менее 10 мин.        |
| Подготовительная | Не более 3-х       | До 30 мин.           | Не менее 10 мин.        |

# Содержание основной общеобразовательной программы

**Раздел I. Педагогический анализ воспитательно – образовательной работы ДОУ**

- 1.1. Информационная справка**
- 1.2. Данные о контингенте родителей**
- 1.3. Качественный анализ кадров**

**Раздел II Обязательная часть**

- 2.1. Пояснительная записка**
- 2.2. Организация режима пребывания детей в ОУ**
- 2.3. Содержание психолого – педагогической работы по освоению детьми образовательных областей**
- 2.4. Коррекционная работа (на перспективу)**
- 2.5. Планируемые результаты освоения детьми ООП**
- 2.6. Система мониторинга достижения детьми планируемых результатов ООП**

**Раздел III Вариативная часть**

- 3.1. Содержание регионального компонента**

# 3. ВОСПИТАННИКИ ДОУ

В 2021 г. в ДОУ было укомплектовано 3 группы

Среди воспитанников: мальчиков 53% и девочек 47%.

## **СОСТАВ СЕМЕЙ ВОСПИТАННИКОВ:**

ПОЛНАЯ – 83%;

НЕПОЛНАЯ – 8%;

МНОГОДЕТНАЯ – 9%.

## **СОЦИАЛЬНЫЙ СТАТУС РОДИТЕЛЕЙ:**

РАБОТАЮЩИЕ – 83%;

КОММЕРСАНТЫ – 0%;

НЕРАБОТАЮЩИЕ – 17%.

# 4. Краткая история детского сада

**ДЕТСКИЙ САД «ВАСИЛЁК» БЫЛ ОСНОВАН В ОКТЯБРЕ 1978 ГОДА. В 1989 ГОДУ ПОД РУКОВОДСТВОМ И ПО ИНИЦИАТИВЕ ТОГДА ПРЕДСЕДАТЕЛЯ СОВХОЗА « АББАКУМЦЕВСКИЙ » КУРТЫНОВА ВЛАДИСЛАВА ИВАНОВИЧА БЫЛО ПОСТРОЕНО НОВОЕ ЗДАНИЕ НА 90 МЕСТ.**

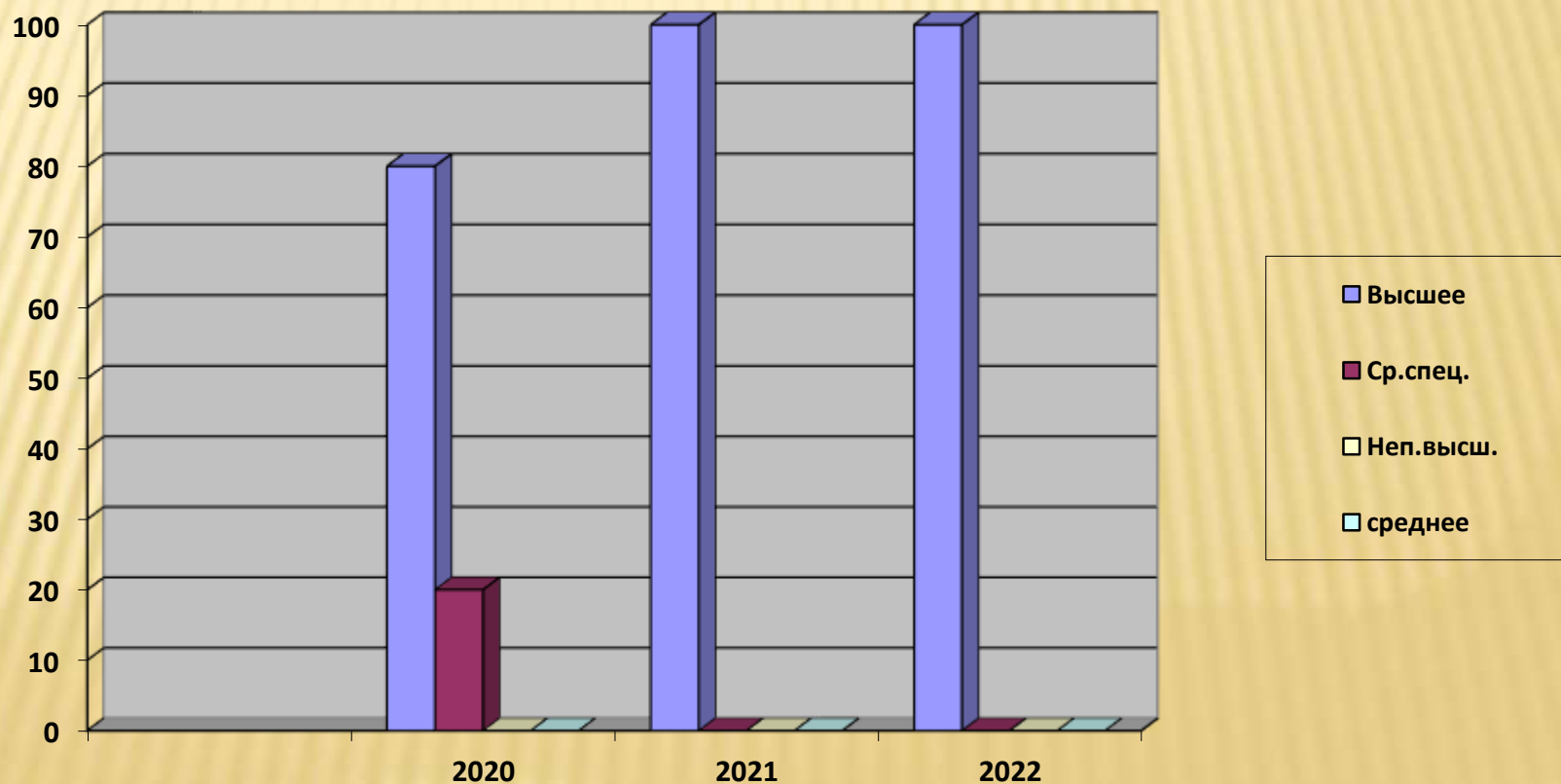
---

# **5. Характеристика педагогического коллектива**



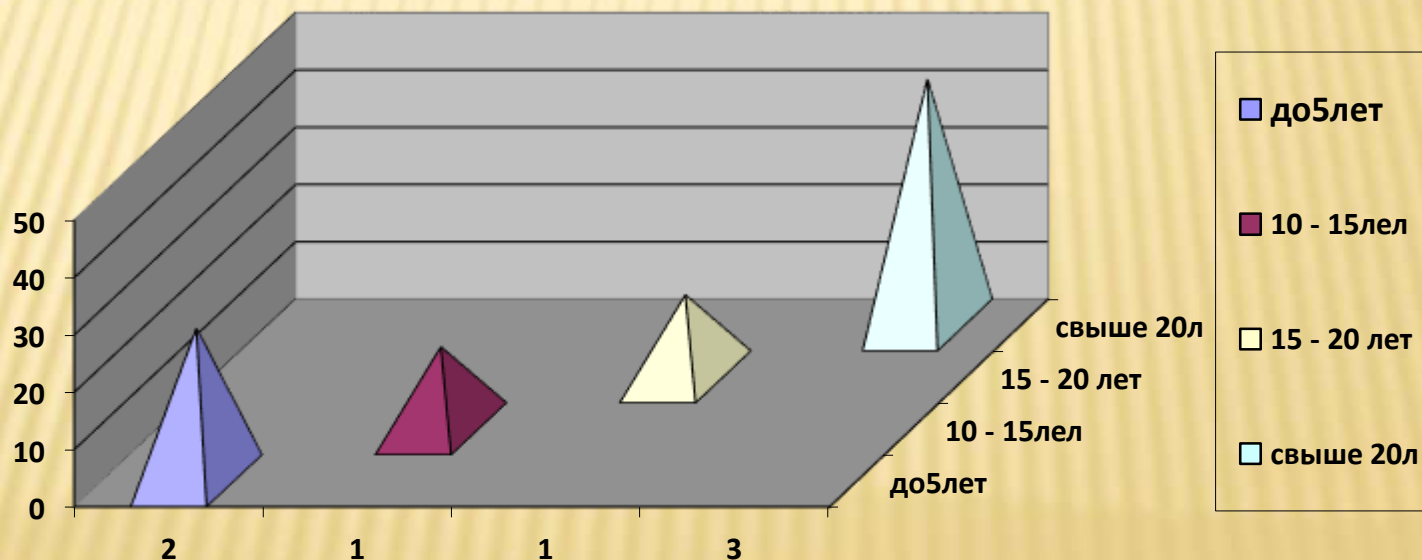
# • Образовательный уровень

| Численный состав | Высшее образование | Среднее специальное | Неполное высшее | Среднее Специальное непрофильное |
|------------------|--------------------|---------------------|-----------------|----------------------------------|
| 7                | 6                  | 1                   | 0               | 0                                |



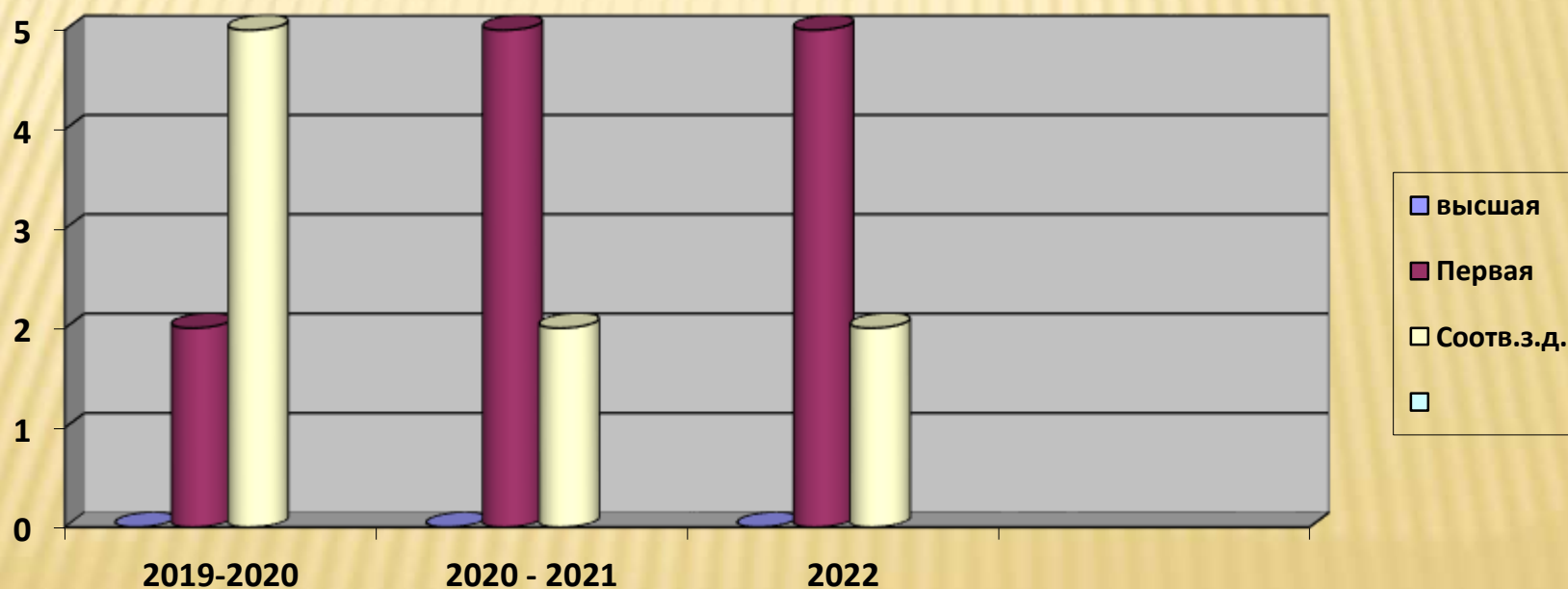
# • Стажевые показатели:


| стаж  | До 5 лет  | 10-15 лет  | 15-20 лет | Свыше 20 лет |
|-------|-----------|------------|-----------|--------------|
| 7чел. | 2 ( 14,3) | 2( 28,6 %) | 1(14,3%)  | 2(42,8%)     |




# •Уровень квалификации за три года

| Год категория                     | 2019-2020 | 2020-2021 | 2022 |
|-----------------------------------|-----------|-----------|------|
| Высшая                            | 0         | 0         | 0    |
| Первая                            | 2         | 5         | 5    |
| Соответствие занимаемой должности | 5         | 2         | 2    |





# **6. Система повышения квалификации педагогических кадров**



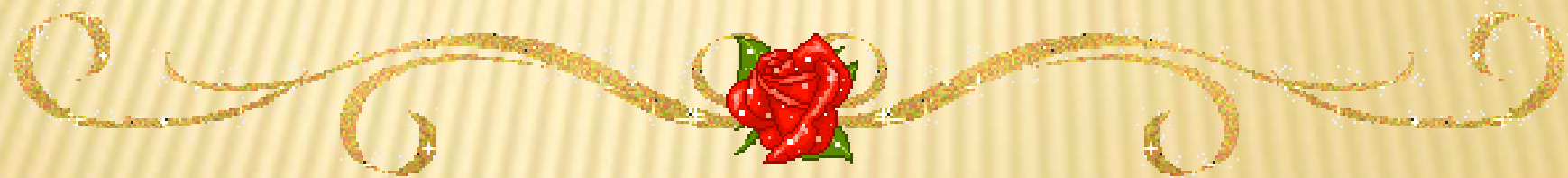
# Формы повышения квалификации, используемые в МБДОУ:



- педсоветы
- Консультации
- семинары-практикумы
- конкурсы педагогического мастерства
- районные методические объединения, семинары
- открытые занятия (внутри детского сада)
- приобретение и изучение новинок методической литературы.
- повышение квалификации педагогов на курсах в ИРО г. Ярославля
- знакомятся с основными законодательными документами и нормативными актами

---

## **7. Результаты участия педагогов в конкурсах, их достижения.**



---

## 8.Программа « Воспитания и обучения в детском саду»

# Основными направлениями работы нашего образовательного учреждения является:

- ✗ - Целостное развитие ребёнка как личности
- ✗ - Формирование навыков учебной деятельности, развитие познавательных интересов детей
- ✗ - Развитие у детей способности к анализу, самоконтролю и самооценке
- ✗ - Формирование бережного, уважительного отношения к старшим и ровесникам
- ✗ - Воспитание любви к различным видам искусства, художественного вкуса
- ✗ - Совершенствование трудовых умений и навыков, развитие трудолюбия
- ✗ - Формирование у детей готовности к самостоятельной ориентировке и активной деятельности в реальном мире
- ✗ - Совершенство работы по сохранению и укреплению здоровья и эмоционального благополучия детей путём организации здоровьесберегающего пространства;
- ✗ Для достижения и реализации этих задач педагоги используют в своей деятельности и другие методические разработки, творчески отбирая содержание материала для конкретной возрастной группы.



**9.Реализуемые  
образовательные программы,  
система работы  
по реализации программ.**



# Для достижения целей программы первостепенное значение имеют:

- ✗ - забота о здоровье, эмоциональном благополучии и современном всестороннем развитии каждого ребенка;
- ✗ - создание в группах атмосферы гуманного и доброжелательного отношения ко всем воспитанникам, что позволит растить их общительными, добрыми, любознательными, инициативными, стремящимися к самостоятельности;
- ✗ - максимальное использование разнообразных видов детской деятельности, их интеграция в целях повышения образовательного процесса;
- ✗ - вариативность использования образовательного материала, позволяющая развивать творчество в соответствии с интересами и наклонностями каждого ребенка.

# **12. МАТЕРИАЛЬНО – ТЕХНИЧЕСКАЯ БАЗА.**

**Использование ИКТ в работе .**

**Многие задачи, которые ставились на 2015 год  
были реализованы.**

---



# БИБЛИОТЕКА





Добро пожаловать на странички нашего сайта

<http://ds16-nkr.edu.yar.ru>

## Список страниц на сайте

[Главная](#)

[Документы](#)

[Финансовая страничка](#)

[ООП](#)

[Цели и задачи детского сада](#)

[Новости учреждения](#)

[История детского садика](#)

[Экскурсия по учреждению](#)

[Базовое образование](#)

[Условия образования](#)

[Контактная информация](#)

[Доска объявлений](#)

[Наши достижения](#)

[Обратная связь](#)

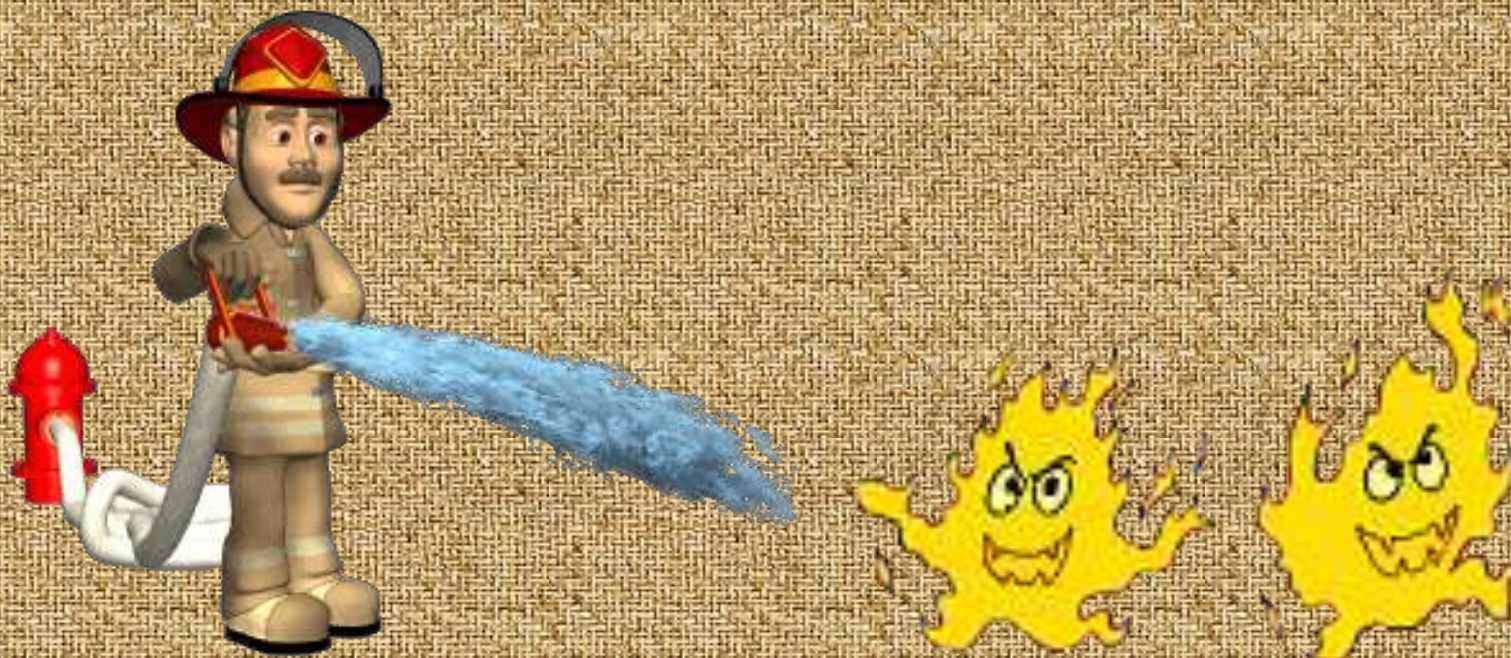
[Важные ссылки](#)

[Конкурсы](#)

[Публичный отчёт Заведующей](#)

[Другие организации](#)

# Безопасность воспитанников:





**ТРЕНИНГИ**

**С РОДИТЕЛЯМИ**

**ВОСПИТАННИКОВ**





---

**Перечень мероприятий  
планируемых в  
учреждении на 2021- 22 г.**

**Спасибо за внимание.**

**Заведующая МБДОУ д/с № 16:  
Белова Алла Станиславовна.**